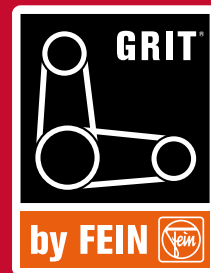


METALL

- ▶ GRIT GIS 75
- ▶ GRIT GIS 150



**Wirtschaftlich arbeiten,
erstklassig schleifen: GRIT GIS
Hochleistungs-Bandschleifmaschinen**



Kompromisslose Schleifqualität für jeden Auftrag

Der Name GRIT steht seit 25 Jahren für überragende Schleifleistung im professionellen Metall- und Stahlbau. Mit der GRIT GIS Baureihe beweist FEIN einmal mehr, dass beim industriellen Bandschleifen kompromisslose Qualität das Maß der Dinge ist: leistungsstark, kompakt und ohne Kompromisse in puncto Qualität und Komfort – ideal zum Extremschleifen von Stahl und Edelstahl im metallverarbeitenden Gewerbe.

Die beiden GRIT GIS Bandschleifmaschinen überzeugen darüber hinaus durch eine einfache Inbetriebnahme und zahlreiche durchdachte Ausstattungsdetails, die konsequent auf das tägliche Bandschleifen ausgerichtet sind. Mit diesem Konzept bieten sie bei bester Produktqualität auch ein extrem interessantes Preis-/Leistungsverhältnis.

Laufruhe

Antriebsscheibe mit Polyurethanbeschichtung für vibrationsfreien, geräuscharmen Lauf und höchste Lebensdauer.

Zusatznutzen

Höhenverstellbarer Flächenschleiftisch – bei Nichtgebrauch absenkbar, um den Graphitbelag vor Verschleiß zu schützen.

Motorleistung

Drehstrommotor mit 4 kW Motorenleistung, ausgelegt für den Dauereinsatz. Montierter CEE-Stecker mit Phasenwender – ohne Elektrofachkraft sofort einsatzbereit.

Abtrag

Kontaktscheibe mit Wendelnut für deutlich höhere Abtragsleistung.

Verarbeitungsqualität

Robuster, geschweißter Maschinenaufbau für professionellen Einsatz in Handwerk und Industrie.

Bedienungskomfort

Arbeitshöhe, Spänefang, Anschlag, Schleifspalt und Augenschutz werkzeuglos einstellbar.

Bandspannung

Patentiertes Bandspannprinzip: Eine Gasfederung regelt die Bandspannung automatisch und erlaubt ein einfaches Aufspannen der Bänder.

Absaugung

Anschlußmöglichkeit für externe Absauganlagen integriert.

Technische Daten			
Bauart		GIS 75	GIS 150
Nennaufnahme	kW	4	4
Geschwindigkeit	m/sec	30	30
Bandabmessung	mm	75 × 2 000	150 × 2 000
Gewicht	kg	74	93
Bestellnummer		7 902 09 50	7 902 10 50
Im Lieferumfang enthalten			
1 Schleifband in Qualität R, Körnung 36;			
1 CEE-Stecker 16 Ampere mit Phasenwender			

Leichteres Arbeiten mit rationellen Details

Die GRIT GIS Bandschleifmaschinen sind ideal zum täglichen Schleifen, Entgraten und Abtragen. Diese Standard-Aufgaben im Metallbau werden durch eine Vielzahl konstruktiver Details erleichtert. Durch den absolut geringen Installationsaufwand und dem Phasenwender,

der in den Stecker integriert ist, sind die GRIT GIS Bandschleifmaschinen überall in kürzester Zeit aufgebaut und damit sofort einsatzbereit.

Flächenschleifen



Konsequent und Geradlinig.

Der Flächenabtrag erfolgt nach dem Öffnen oder kompletten Entfernen der oberen Abdeckung am höhenverstellbaren Flächenschleiftisch. Der Graphitbelag zwischen Schleifband und Auflage dient als perfekte Gleitunterlage und schont somit das Schleifband.

Abtragschleifen



Maximale Leistung.

Die ideale Lösung, wenn es um Standard-Anwendungen beim Bandschleifen geht. Der leistungsstarke Drehstrommotor in Kombination mit der speziell genuteten GRIT Kontaktscheibe und den GRIT Hochleistungs-Schleifbändern sorgen für einen erstklassigen Arbeitsfortschritt und perfekte Arbeitsqualität auch im Dauerbetrieb.

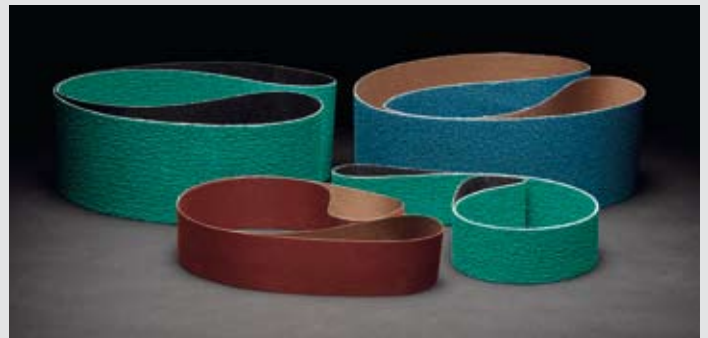
Durchdachte Konstruktion



Einfach genial.

Die Gasfederspannung gleicht Maßtoleranzen der Bänder automatisch aus. In Kombination einer mit Polyurethan beschichteten Antriebsscheibe ergibt sich eine optimale Bandspannung – ohne Durchrutschen.

GRIT Schleifmittel



Systematisch erstklassig.

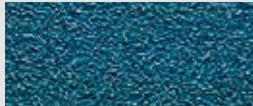
Professionelle Zerspanleistung erzielt nur ein hochwertiges Schleifband. Seit jeher sind die GRIT Schleifbänder deshalb fester Teil des GRIT Premium-Konzeptes. Sie bieten in Abtrag und Standzeiten dauerhafte Spitzenleistung. Das macht den Einsatz von GRIT Schleifbändern äußerst wirtschaftlich.

Die komplette Schleifmittel-Übersicht finden Sie auf der Rückseite.

Besser schleifen mit System: GRIT Schleifmittel



Schleifmittel R



Schleifmittel Z



Schleifmittel A



Schleifmittel S

Schleifmittel R

Das Top-Schleifband am Markt, mit überlegener Standzeit und Leistung für deutlich geringere Bearbeitungszeiten. Vor allem zur Bearbeitung von rostfreiem und hochlegiertem Stahl. Extra schweres Polyestergerewebe, Vollkunstharzbindung mit Zirkonkorund. Zusätzliche Deckschicht zur Kühlung während des Schleifvorgangs.

75 x 2 000 mm, VE 10

Körnung	Bestellnummer
24	6 99 03 000 00 0
36	6 99 03 002 00 0
40	6 99 03 004 00 0
60	6 99 03 007 00 0
80	6 99 03 009 00 0
120	6 99 03 013 00 0

150 x 2 000 mm, VE 10

Körnung	Bestellnummer
24	6 99 03 039 00 0
36	6 99 03 040 00 0
40	6 99 03 042 00 0
60	6 99 03 044 00 0
80	6 99 03 046 00 0
120	6 99 03 048 00 0

Schleifmittel Z

Der Allrounder zum Schleifen und Entgraten von Stahl und NE-Metallen, der auch höchsten Ansprüchen genügt. Zusammen mit Profi-Anwendern entwickelt, überzeugt dieses Schleifmittel besonders durch hohe Standzeit und Leistung sowie seinen wirtschaftlichen Einsatz. Schweres Polyestergerewebe, Vollkunstharzbindung mit Zirkonkorund.

75 x 2 000 mm, VE 10

Körnung	Bestellnummer
36	6 99 03 003 00 0
40	6 99 03 005 00 0
60	6 99 03 008 00 0
80	6 99 03 010 00 0
120	6 99 03 014 00 0

150 x 2 000 mm, VE 10

Körnung	Bestellnummer
36	6 99 03 041 00 0
40	6 99 03 043 00 0
60	6 99 03 045 00 0
80	6 99 03 047 00 0
120	6 99 03 049 00 0

Schleifmittel A

Schleifbänder mit feiner Körnung zum Feinschleifen von Metallen bis zum Finish. Für beste Oberflächenergebnisse. Schweres Baumwollgerewebe, Vollkunstharzbindung mit Korund.

75 x 2 000 mm, VE 10

Körnung	Bestellnummer
220	6 99 03 017 00 0
320	6 99 03 018 00 0
400	6 99 03 019 00 0

150 x 2 000 mm, VE 10

Körnung	Bestellnummer
220	6 99 03 050 00 0
320	6 99 03 051 00 0
400	6 99 03 052 00 0

Schleifmittel S

Satin-Schleifbänder mit Korkgranulat für typisches Satinfinishing. Vollkunstharzbindung, Baumwollgerewebe wasserfest, elastisches Korkgranulat für beste Oberflächenergebnisse.

75 x 2 000 mm, VE 10

Körnung	Bestellnummer
220	6 99 03 113 00 0

150 x 2 000 mm, VE 10

Körnung	Bestellnummer
220	6 99 03 115 00 0

Ihr Fachhändler berät Sie gerne:

Deutschland: C. & E. FEIN GmbH
Hans-Fein-Straße 81, 73529 Schwäbisch Gmünd-Bargau
Telefon 07173 183-0, Fax 07173 183-800

Österreich: FEIN ELEKTROWERKZEUGE Ges.m.b.H.
Postfach 29, Forellenweg 3, 5013 Salzburg
Telefon 0662 433568-0, Fax 0662 433568-31

Schweiz: FEIN Suisse AG
Bernstraße 88, 8953 Dietikon, Telefon 044 74540-00, Fax 044 74540-11

www.fein.com